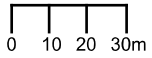




Massstab 1: 2'000



Auszug aus dem Geoinformationssystem Basel-Landschaft
© Kantonale Verwaltung Basel-Landschaft
Swiss Map Raster, SWISSIMAGE, Geolog. Atlas, histor. Karten: Quelle swisstopo

Tiefbauamt Basel-Landschaft, Kreis 1
Fluhstrasse 4
4153 Reinach

4202 Duggingen, Aeschstrasse
Axe 1010, Felskatasterobjekt 1004
Forstarbeiten und leichte Felsräumung

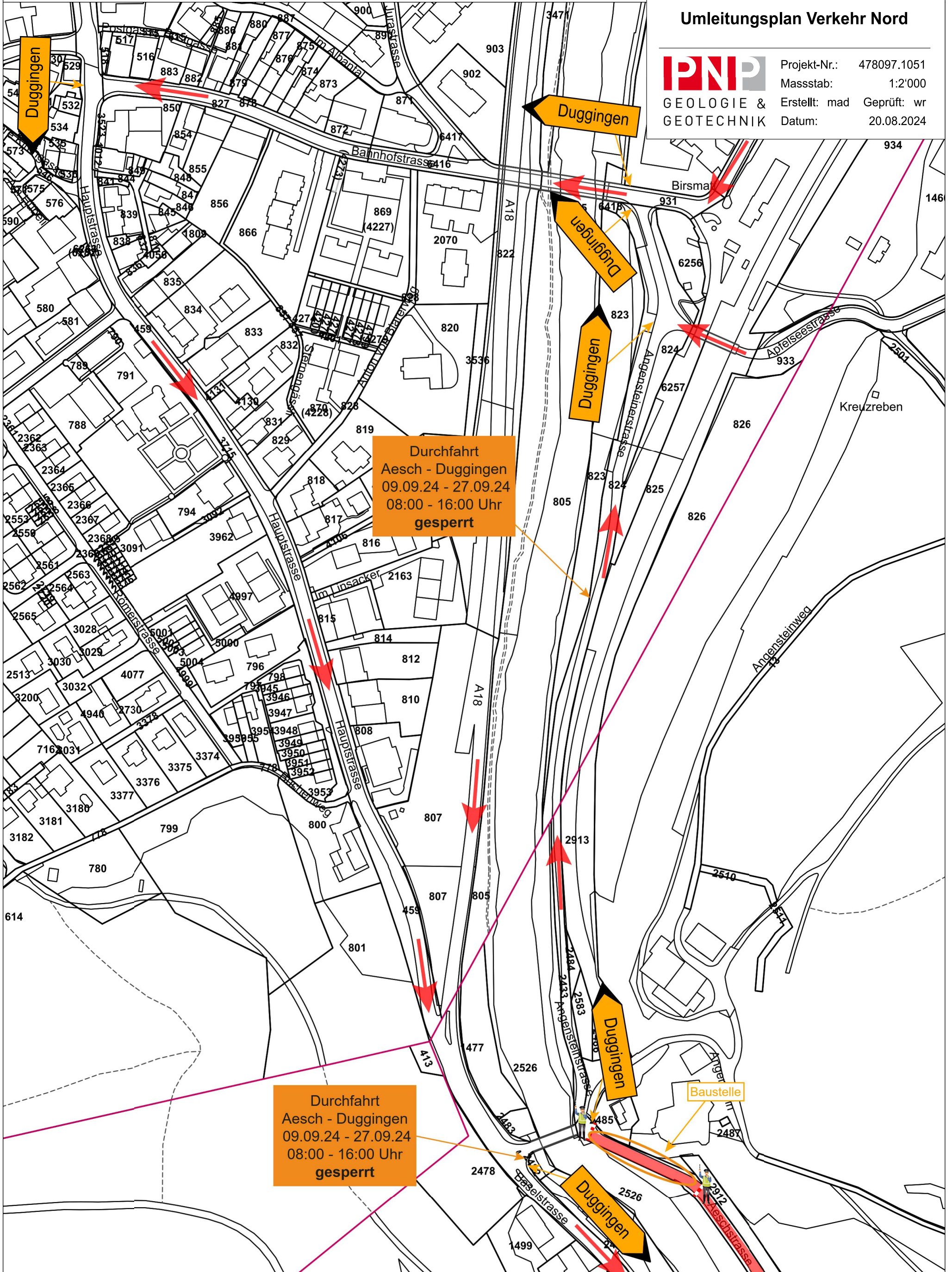
Umleitungsplan Verkehr Nord



GEOLOGIE &
GEOTECHNIK

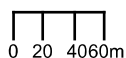
Projekt-Nr.: 478097.1051
Massstab: 1:2'000
Erstellt: mad Geprüft: wr
Datum: 20.08.2024

Die aus dem Geoinformationssystem publizierten Daten haben nur informativen Charakter. Aus diesen Daten und deren Darstellung können deshalb
werden. Auskunft erteilt die GIS-Fachstelle, Tel. 061 552 56 73.





Massstab 1: 5'000



Auszug aus dem Geoinformationssystem Basel-Landschaft
© Kantonale Verwaltung Basel-Landschaft
Swiss Map Raster, SWISSIMAGE, Geolog. Atlas, histor. Karten: Quelle swisstopo

Liestal, 20.08.2024 15:15 Uhr

Die aus dem Geoinformationssystem publizierten Daten haben nur informativen Charakter. Aus diesen Daten und deren Darstellung können deshalb keine rechtlichen Ansprüche irgendwelcher Art abgeleitet werden. Auskunft erteilt die GIS-Fachstelle, Tel. 061 552 56 73.

Tiefbauamt Basel-Landschaft, Kreis 1
Fluhstrasse 4
4153 Reinach

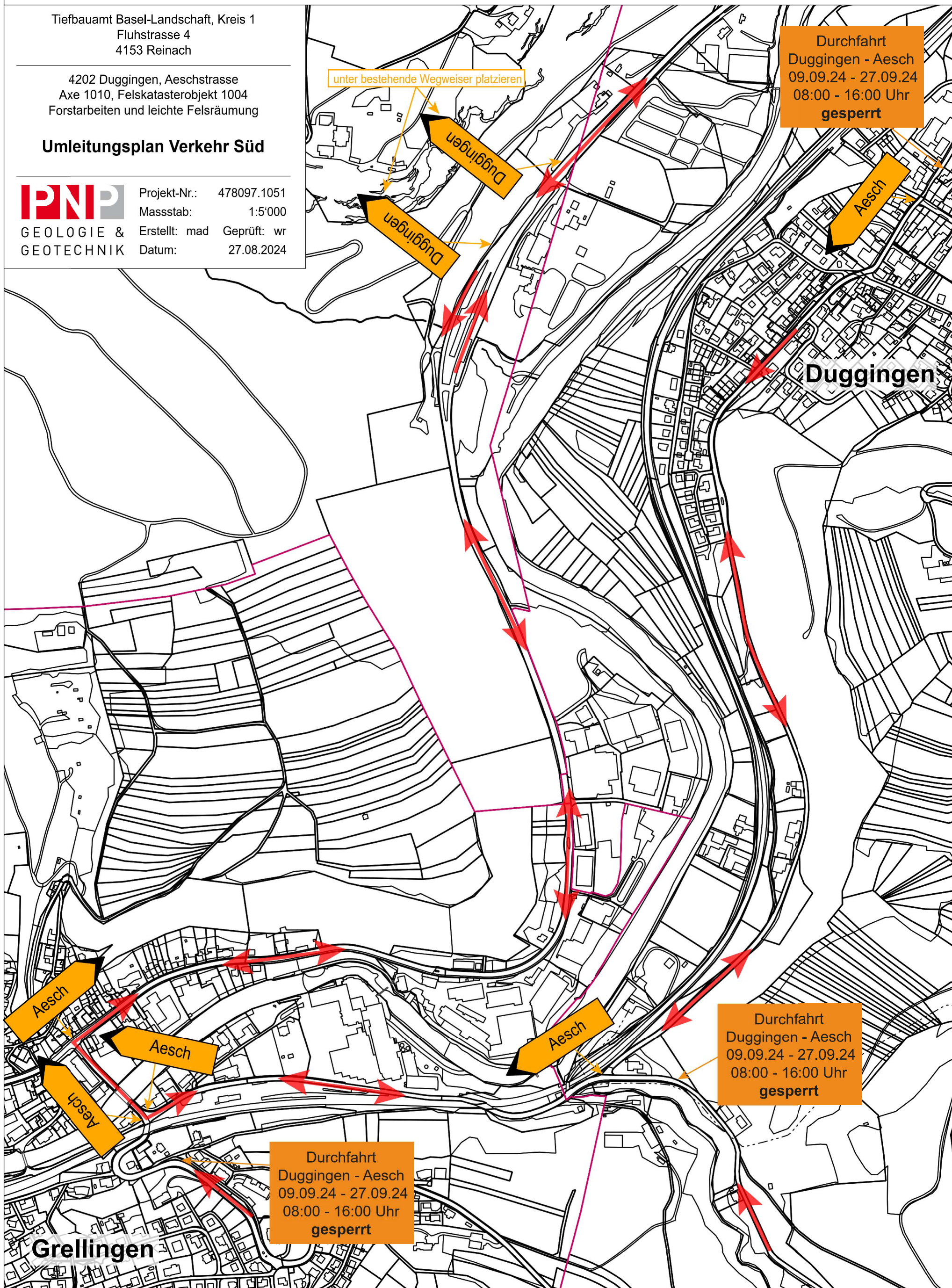
4202 Duggingen, Aeschstrasse
Axe 1010, Felskatasterobjekt 1004
Forstarbeiten und leichte Felsräumung

Umleitungsplan Verkehr Süd



Projekt-Nr.: 478097.1051
Massstab: 1:5'000
Erstellt: mad Geprüft: wr
Datum: 27.08.2024

GEOLOGIE &
GEOTECHNIK



unter bestehende Wegweiser platzieren

Durchfahrt
Duggingen - Aesch
09.09.24 - 27.09.24
08:00 - 16:00 Uhr
gesperrt

Durchfahrt
Duggingen - Aesch
09.09.24 - 27.09.24
08:00 - 16:00 Uhr
gesperrt

Durchfahrt
Duggingen - Aesch
09.09.24 - 27.09.24
08:00 - 16:00 Uhr
gesperrt

Grellingen